

# Rump Session Handicap : Pour des JC2 accessibles.



Najac, JC2 2023



Pornichet, JC2 2025



Calais, JC2 2026

# Avant de commencer...

- ▶ Réflexion collective sur l'accessibilité du milieu :
  1. Catégories de handicaps ;
  2. Études de situations (identification de difficultés, mesures d'accessibilité, zoom sur un handicap peu ou mal connu) ;
  3. Ateliers en petits groupes ;
  4. Mise en commun.
- ▶ **Nous ne sommes pas des professionnels et professionnelles du handicap !**  
-> Imprécisions et erreurs possibles (mais on espère que non).
- ▶ Les situations et les handicaps évoqués ne sont **pas exhaustifs**.  
Les zooms ne contiennent que quelques informations sur les handicaps présentés.
- ▶ N'hésitez pas à prendre la parole pour réagir, nous interrompre, poser des questions, etc.



# Jeu des 7 familles

Savez-vous à quelles catégories de handicaps correspondent ces 7 pictogrammes ?



**Handicaps locomoteurs**

≈ 5%

10 personnes aux JC2

2026



**Handicaps visuels**

≈ 2,5%

5 personnes



**Handicaps auditifs**

≈ 10%

20 personnes



**Maladies invalidantes**

15%

28 personnes



**Handicaps mentaux**

1-2%

4 personnes



**Handicaps psychiques**

20%

39 personnes



**Handicaps cognitifs**

≈ 17%

32 personnes

# Situation 1 : Se rendre aux JC2



# Situation 1 : Se rendre aux JC2

## Difficultés rencontrées pour les handicaps suivants :

- ▶ Troubles locomoteurs, notamment pour les PMR (changement de gare, métro parisien, etc) ;
- ▶ Maladies invalidantes (station assise prolongée, transports de traitements, etc) ;
- ▶ Troubles de la vision ;
- ▶ Troubles anxieux ;
- ▶ TSA, TDAH (charge mentale supplémentaire pour l'organisation) ;
- ▶ Trouble spécifique des apprentissages avec déficit de la cognition mathématique (confusion dans les nombres, les heures et les lieux, etc).

## Mesures d'accessibilité et de compensation possibles :

- ▶ Organiser le voyage le plus tôt possible ;
- ▶ Voyager à plusieurs sur le même trajet ;
- ▶ Prendre un taxi ;
- ▶ Prendre des billets en 1<sup>ère</sup> classe (sièges plus confortables) ;
- ▶ Privilégier des places côté couloir et en duo ;
- ▶ Séparer le trajet en plusieurs étapes.



# À vous de jouer !

Identifier en petits groupes de 5/10 personnes les difficultés rencontrées et des mesures d'accessibilité ou de compensation à mettre en place pour les surmonter dans les situations suivantes :

- ▶ Se loger aux JC2 ;
- ▶ Dans la salle de conférence ;
- ▶ Supports de présentation orale ;
- ▶ Exposer ses travaux et assister à un exposé ;
- ▶ Repas partagés et pauses cafés ;
- ▶ Moments de convivialité ;
- ▶ Rythme et temporalité des JC2 ;
- ▶ Réunions de travail ;
- ▶ Recrutements.



## Situation 2 : Se loger aux JC2



# Situation 2 : Se loger aux JC2

## Difficultés rencontrées pour les handicaps suivants :

- ▶ Troubles locomoteurs, notamment les PMR ;
- ▶ Troubles de la vision ;
- ▶ Troubles de l'audition ;
- ▶ TSA, TDAH (changement d'environnement, partage de l'espace avec une autre personne) ;
- ▶ Trouble spécifique des apprentissages avec déficit de la cognition mathématique (orientation spatiale) ;
- ▶ Troubles de la communication ;
- ▶ Troubles anxieux, troubles de l'humeur ;
- ▶ Maladies invalidantes (conservation des traitements).

## Mesures d'accessibilité et de compensation possibles :

- ▶ Proposer des chambres individuelles si possible ;
- ▶ Prévoir un espace pour conserver et prendre ses traitements ;
- ▶ Prévoir des chambres accessibles ;
- ▶ Repérage clair des principaux lieux du centre (chambres, salles de conférence, salle à manger, etc).



# Situation 3 : Dans la salle de conférence



# Situation 3 : Dans la salle de conférence

## Difficultés rencontrées pour les handicaps suivants :

- ▶ Troubles locomoteurs, notamment les PMR (manque de place pour fauteuils roulants, escalier) ;
- ▶ TND (promiscuité importante, projecteurs, son) ;
- ▶ Troubles psychiques (promiscuité importante) ;
- ▶ Maladies invalidantes (position statique prolongée, projecteurs) ;
- ▶ Troubles de l'audition (son).

## Mesures d'accessibilité et de compensation possibles :

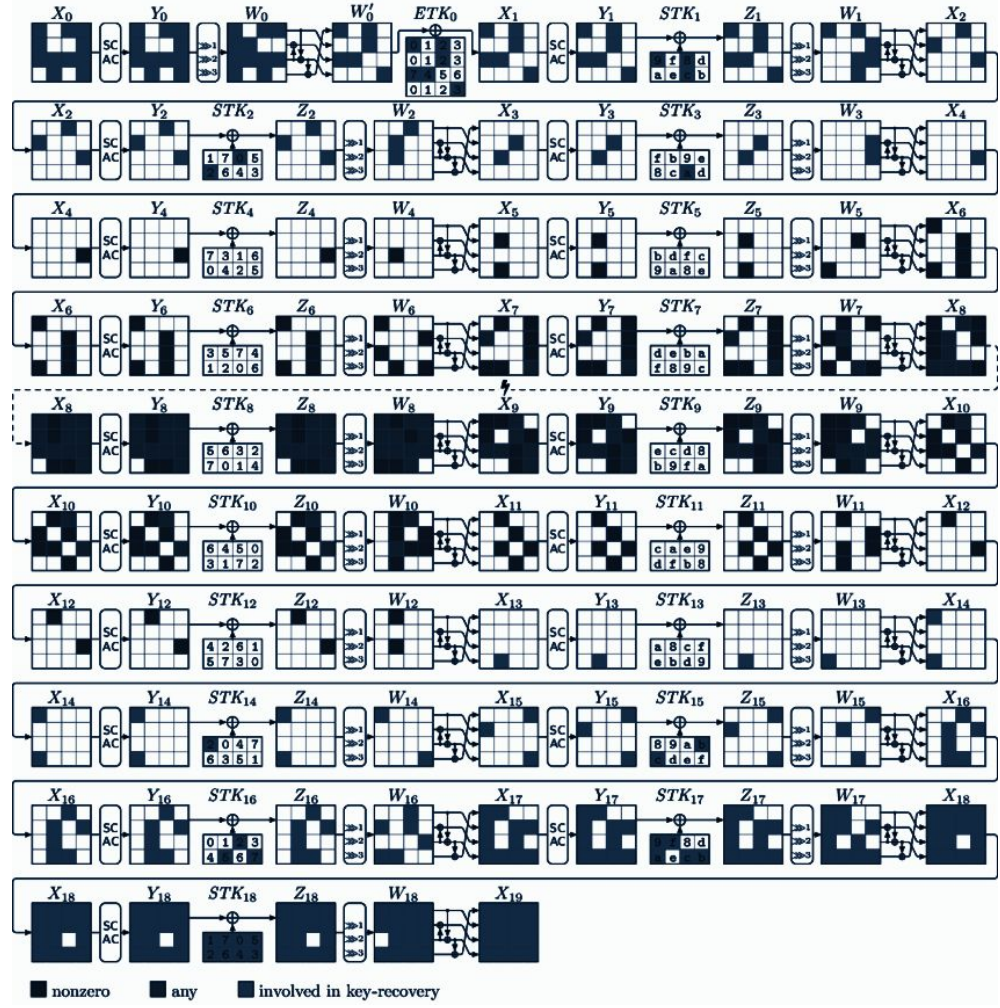
- ▶ Vérifier l'accessibilité de la salle ;
- ▶ Espacer les sièges le plus possible ;
- ▶ Prévoir un emplacement pour alterner les positions debout et assise ;
- ▶ Baisser la puissance et le nombre de projecteurs allumés ;
- ▶ Limiter les autres sons, dont les bavardages ;
- ▶ Applaudissements silencieux ;
- ▶ Sièges à proximité de la personne qui parle et de l'écran ;
- ▶ Permettre le port de lunettes de soleil, de casque anti-bruit ou de casque connecté au micro.



# Zoom sur... les Troubles visuels et les Troubles auditifs.

- ▶ Troubles auditifs : Baisse de l'audition, unilatérale ou bilatérale, **quelle que soit son intensité** :
  - Surdités de transmission -> atteintes des structures de l'oreille externe ou moyenne ;
  - Surdités de perception -> atteintes soit de l'oreille, soit des voies nerveuses auditives, soit des structures centrales de l'audition ;
  - Surdités mixtes -> association des surdités de transmission et de perception.
- ▶ Troubles visuels : Baisse de l'acuité visuelle ou du champ visuel qui **persiste après traitements** :
  - Non-voyance : acuité visuelle inférieure à 1/20 ;
  - Malvoyance : acuité visuelle comprise entre 1/20 et 3/10, ou champ visuel compris entre 10 et 20 degrés centraux.
- ▶ Autres troubles visuels : [Le Simulateur de Basse Vision CFLOU.](#)

# Situation 4 : Supports de présentation orale



doi: 10.1007/978-3-031-30634-1\_5

# Situation 4 : Supports de présentation orale

## Difficultés rencontrées pour les handicaps suivants :

- ▶ Troubles de la vision (taille du texte, choix des couleurs) ;
- ▶ Maladies invalidantes (choix des couleurs) ;
- ▶ TDI (lecture des infographies) ;
- ▶ TSA (couleurs et sensorialité) ;
- ▶ TDAH (perte de concentration sur les infographies et/ou le texte) ;
- ▶ Trouble spécifique des apprentissages du langage écrit avec déficit de lecture (police, espacement, couleurs, etc).

## Mesures d'accessibilité et de compensation possibles :

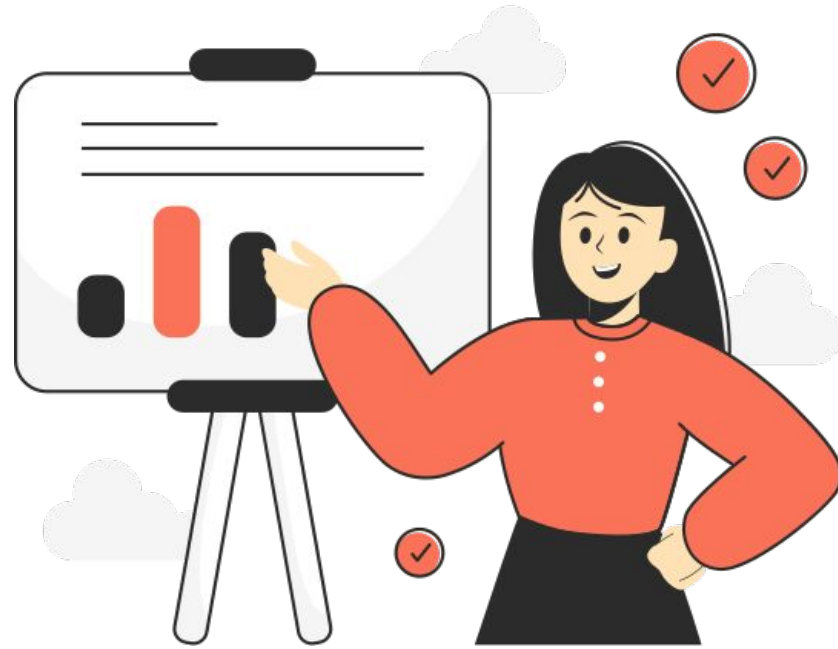
- ▶ Police d'écriture accessible, privilégier des couleurs adaptées et limiter leur utilisation ;
- ▶ Préférer une écriture inclusive par "doublement de genres" ;
- ▶ Grossir et espacer le texte ;
- ▶ Prévoir des transcriptions des infographies ;
- ▶ Mettre à disposition du public une version accessible de son support  
-> [Boîte à outils](#) d'Atypie-Friendly.



# Zoom sur... les Troubles spécifiques des apprentissages du langage écrit.

- ▶ ≈ 8%, soit 16 personnes.
- ▶ Trouble spécifique des apprentissages du langage écrit avec déficit de l'expression écrite :
  - **Altération permanente de l'acquisition et de la maîtrise de l'orthographe** :
    - ❑ Grand nombre de fautes d'orthographe ;
    - ❑ Écriture phonologique ;
    - ❑ Mots coupés aux mauvais endroits ou soudés à d'autres ;
    - ❑ Ajouts, inversions, oublis de lettres ;
    - ❑ Etc.
  - Ancien nom : Dysorthographie.
- ▶ Trouble spécifique des apprentissages du langage écrit avec déficit de lecture :
  - **Altération permanente de l'acquisition et de la maîtrise de la lecture** : identifier les mots, lire sans erreurs et de manière fluide, découper les mots dans une phrase, comprendre les textes, etc.
  - Ancien nom : Dyslexie.
  - Exemples de mise en situation : [Dsxyiele et leterts dntesnaas - Altaan, le Blog](#) et [Ce que voit un dyslexique : essayez le simulateur → Dysclick.fr](#)

# Situation 5 : Exposer ses travaux et assister à un exposé



# Situation 5 : Exposer ses travaux et assister à un exposé

## Difficultés rencontrées pour les handicaps suivants :

- ▶ Troubles de la communication (exposer, assister) ;
- ▶ TSA, TDAH (exposer, assister, concentration sur l'écrit et l'oral) ;
- ▶ Troubles moteurs vocaux (exposer, assister) ;
- ▶ Troubles anxieux (exposer, assister) ;
- ▶ Troubles locomoteurs (exposer) ;
- ▶ Troubles de l'audition (assister) ;
- ▶ Troubles de la vision (assister) ;
- ▶ Trouble spécifique des apprentissages du langage écrit avec déficit de lecture (assister).

## Mesures d'accessibilité et de compensation possibles :

- ▶ Parler clairement, fort et face au public ;
- ▶ Éviter les “distractions” ;
- ▶ Indiquer les numéros des diapositives ;
- ▶ Si besoin, assistance par le président ou la présidente de session ;
- ▶ Attitude bienveillante à l'égard de l'orateur ou l'oratrice ;
- ▶ Applaudissements silencieux ;
- ▶ **Donner les mêmes informations à l'oral et à l'écrit.**



# Situation 6 : Repas partagés et pauses café



# Situation 6 : Repas partagés et pauses café

## Difficultés rencontrées pour les handicaps suivants :

- ▶ Troubles locomoteurs (se déplacer et/ou tenir son plateau repas) ;
- ▶ Troubles de l'audition ;
- ▶ Troubles de la vision ;
- ▶ Maladies invalidantes (traitements, restrictions alimentaires) ;
- ▶ Troubles psychiques ;
- ▶ Troubles de la communication ;
- ▶ Troubles moteurs (manipulation des couverts, tenir le plateau) ;
- ▶ TSA (sensorialité).

## Mesures d'accessibilité et de compensation possibles :

- ▶ Élargir les plages horaires des repas ;
- ▶ Endroit calme pour se restaurer et/ou prendre son traitement (stockage de médicaments) ;
- ▶ Aide humaine pour le port du plateau ;
- ▶ Alternatives de repas.



# Zoom sur... le Trouble du Spectre de l'Autisme (TSA).

- ▶ 2 critères symptomatiques (dyade autistique) :
  - Déficits persistants de la communication et des interactions sociales ;
  - Caractère restreint et répétitif des comportements, des intérêts ou des activités.
- ▶ Notion de “Spectre” : diversité dans l'autisme.
- ▶ ≈ 2%, soit 4 personnes.
- ▶ **TSA et sensorialité : hypersensibilité et/ou hyposensibilité sensorielles.**
  - Hypersensibilité : sensibilité exacerbée -> évitement des sensations ;
  - Hyposensibilité : sensibilité réduite, voire inexistante -> recherche de sensations ;
  - Repas partagés : nombreuses sensations (vue, ouïe, odorat, toucher, goût, thermoception, nociception) -> nombreuses difficultés.

# Situation 7 : Moments de convivialité



Karoké (JC2 2025)



# Situation 7 : Moments de convivialité

## Difficultés rencontrées pour les handicaps suivants :

- ▶ Troubles de l'audition (environnement bruyant) ;
- ▶ TSA, TDAH (forte exposition sensorielle) ;
- ▶ Troubles de la communication ;
- ▶ Troubles psychiques ;
- ▶ Maladies invalidantes (traitements et alcool).

## Mesures d'accessibilité et de compensation possibles :

- ▶ Endroit calme et activités calmes ;
- ▶ Dissocier les lieux de convivialité des salles de conférence ;
- ▶ Adopter une attitude bienveillante quant à la non-consommation d'alcool ;
- ▶ Proposer des boissons non alcoolisées.



# Situation 8: Rythme et temporalité des JC2

	Lundi	Mardi	Mercredi	Jeudi	Vendredi
9:00	Bienvenue				Changting Li A subtle and unique sum-rank problem
9:30	Léo Perrin On the Design Criteria for Symmetric Primitives	Thomas Roche Side-Channel Attacks on Secure Elements	Cécile Chevalier Cryptography in a Quantum World	Elena Berardini Evaluation codes in the sum-rank metric	Federico Savarese Onward Threshold CCGSA on BGVCL
10:00		Pause café du matin → 10:30	Pause café du matin → 10:30	Pause café du matin → 10:30	Pause café du matin → 10:10
10:30	Pause café du matin → 10:45	Maria Soria Asymptotic Search for Lightweight AES-128 implementations in Vector Boolean Functions	Felix-Augustin Berthel Fast Boolean Multiplication: An Analysis and Fast Inversion	Charles Olivier-Avies A New Approach to Proxy and Threshold Signatures	John Gattner Quasi-Adaptive AG Codes
11:00	Mathieu Derflig Expanding the Search for New S-Boxes: Insights on the Design of Cryptographic Functions	Mehdi Houchni Asymptotic Search for Lightweight AES-128 implementations in Vector Boolean Functions	Jane Jubb Single Trace Side-Channel Attacks on the AES in the Ring	Mahmoud Kharabi Conditional Proxy Blind Signature	Philippe Loebe Encoding Signature Messages: Making Enhanced Messages
11:30	Audrey Loebe The Algebraic Framework of the Signature Security Problem	Doana M Izbuc Improving Key Recovery Attacks using Side-Channel Information	Thomas Lepoint Fast Boolean Multiplication: An Analysis and Fast Inversion	Mohammed Derfoul Fast Boolean Multiplication: An Analysis and Fast Inversion	Augusta Worné-Jamille Fast Boolean Multiplication: An Analysis and Fast Inversion
12:00	William Al Assaf Improving the Lower Bound for Key Schedules in AES-128	Michael Reyzak Secure Side-Channel Attacks on AES-128	Basim Michel Fast Boolean Multiplication: An Analysis and Fast Inversion	Miguel Sotomayor Fast Boolean Multiplication: An Analysis and Fast Inversion	Virginie Prost Fast Boolean Multiplication: An Analysis and Fast Inversion
12:30	12h30 Déjeuner	12h30 Déjeuner	12h30 Déjeuner	12h35 Déjeuner	
14:00		discussion thématique 1		discussion thématique 2	
14:30	Cyril Bageac Multivariate Parameter Sets: A New Approach for Proving Security in Homomorphic Encryption	Jérémy Sotomayor Fast Boolean Multiplication: An Analysis and Fast Inversion			
15:00	Axel Lemoine Cryptanalysis of McEliece: A New Approach	Guillaume Basso Fast Boolean Multiplication: An Analysis and Fast Inversion			
15:30	Mohamed Mounir Fast Boolean Multiplication: An Analysis and Fast Inversion	Diana Fara Fast Boolean Multiplication: An Analysis and Fast Inversion	Daniela Dima Fast Boolean Multiplication: An Analysis and Fast Inversion	Maria Chircu Fast Boolean Multiplication: An Analysis and Fast Inversion	
16:00	Pause après-midi → 16:15				
16:30	LUCAS OUBI Fast Boolean Multiplication: An Analysis and Fast Inversion	LUCAS OUBI Fast Boolean Multiplication: An Analysis and Fast Inversion			
17:00	Michael Wardle Fast Boolean Multiplication: An Analysis and Fast Inversion	Nicolas Est Fast Boolean Multiplication: An Analysis and Fast Inversion	Arghu Bhowmik Fast Boolean Multiplication: An Analysis and Fast Inversion	Harry Barkley Fast Boolean Multiplication: An Analysis and Fast Inversion	
17:30	William Al Assaf Fast Boolean Multiplication: An Analysis and Fast Inversion	Arminia Bordenichev Fast Boolean Multiplication: An Analysis and Fast Inversion	Julien Guilloux Fast Boolean Multiplication: An Analysis and Fast Inversion	Julien Guilloux Fast Boolean Multiplication: An Analysis and Fast Inversion	
18:00	19h Dîner	19h Dîner	18h15 Rump Session 19h Dîner 20h30 AG C2	19h Dîner	

Version kcal: [https://members.isria.fr/Editeur/c2\\_vcs](https://members.isria.fr/Editeur/c2_vcs); date du document: 09/04/2025 11:47

Emploi du temps (JC2 2025)



# Situation 8: Rythme et temporalité des JC2

## Difficultés rencontrées pour les handicaps suivants :

- ▶ TND (charge mentale lourde, stimulations sensorielles et communications permanentes, etc) ;
- ▶ Maladies invalidantes (hospitalisations programmées régulières) ;
- ▶ Troubles psychiques et maladies invalidantes (accès pour des soins imprévus et urgents) ;
- ▶ Troubles de l'humeur et troubles anxieux (aggravation possible du trouble).

## Mesures d'accessibilité et de compensation possibles :

- ▶ Endroit calme (repos sensoriel, téléconsultations, prendre son traitement) ;
- ▶ Anticiper des séjours plus courts ;
- ▶ Visioconférence pour exposés scientifiques et événements des JC2 (AG, etc) ;
- ▶ Attitude bienveillante sur l'assiduité.



# Zoom sur... le Trouble du Déficit de l'Attention avec ou sans Hyperactivité (TDAH).

- ▶ 3 critères symptomatiques (triade du TDAH) :
  - **Inattention** : difficulté à rester concentré sur une tâche, à entrer dans une tâche, forte distraction par des stimuli externes, etc ;
  - **Impulsivité** : finir la phrase de quelqu'un d'autre, couper la parole, avoir du mal à attendre son tour, etc ;
  - **Hyperactivité** (non nécessaire) : parler vite et fort, remuer mains, pieds, se tortiller sur son siège, "être monté sur ressorts", etc.
- ▶ ≈ 3.5%, soit 7 personnes.
- ▶ Comorbidité la plus fréquente parmi les TND ;
- ▶ Exemple de mise en situation de l'inattention : [Infos du cours 234001 | FUN-MOOC](#)

# Situation 9: Réunions de travail



# Situation 9: Réunions de travail

## Difficultés rencontrées pour les handicaps suivants :

- ▶ Troubles de la vision ;
- ▶ Troubles de l'audition ;
- ▶ TSA, TDAH, TDI, Troubles de la communication, Trouble spécifique des apprentissages du langage écrit avec déficit de lecture (fatigabilité, langage implicite difficile) ;
- ▶ Apparition et/ou renforcement des troubles psychiques (conséquences possibles, fatigabilité).

## Mesures d'accessibilité et de compensation possibles :

- ▶ Privilégier un langage clair et explicite ;
- ▶ Prendre conscience de son propre langage ;
- ▶ Être attentif aux réactions.



# Zoom sur... les Troubles dépressifs et les Troubles anxieux.

## ▶ Troubles dépressifs :

- Définition : troubles qui durent au moins 2 semaines et affectent la capacité de la personne à mener à bien ses activités quotidiennes.
  - ❑ Humeur triste et/ou dépressive ;
  - ❑ Perte de plaisir et d'intérêt ;
  - ❑ Perte d'énergie, fatigue ;
  - ❑ Perte de l'estime de soi ;
  - ❑ Pensées morbides et/ou idées suicidaires ;
  - ❑ Etc ;
- ≈ 10%, soit 20 personnes.
- Numéro national de prévention du suicide : 3114.

## ▶ Troubles anxieux :

- Définition : anxiété aggravée, durable et perturbatrice (des activités, relation, etc).
  - ❑ Pensées agitées et/ou obsédantes ;
  - ❑ Peur et inquiétude irrationnelle ou excessive, nervosité, « sur le qui-vive » ;
  - ❑ Comportement obsessionnel ou compulsif ;
  - ❑ Stratégies d'évitement ;
  - ❑ Etc.
- 15-22%, soit 43 personnes.

# Situation 10: Recrutements



*Inria*



  
**MINISTÈRE  
DE L'ENSEIGNEMENT  
SUPÉRIEUR  
ET DE LA RECHERCHE**  
*Liberté  
Égalité  
Fraternité*

# Situation 10: Recrutements

## Difficultés rencontrées pour les handicaps suivants :

- ▶ Maladies invalidantes (protocoles de soins spécifiques, suivi médical et/ou médico-social) ;
- ▶ Troubles locomoteurs, troubles de la vision, troubles de l'audition, troubles psychiques, TSA (difficultés majorées dans la construction du nouveau quotidien) ;
- ▶ Nombreux handicaps -> difficultés structurelles supplémentaires pour recrutements (sites internet non accessibles, procédures de candidatures différentes pour postes fléchés, etc) ;
- ▶ Manque de sensibilisation et/ou de bienveillance de certains comités de sélection ;
- ▶ Manque d'accessibilité lors des épreuves d'admission ;
- ▶ Recrutements contractuels pour les postes BOE avant éventuelle titularisation.

## Mesures d'accessibilité et de compensation possibles :

- ▶ Permettre le recrutement au sein de l'établissement et du laboratoire où a été réalisée la thèse ;
- ▶ Repenser la politique de recrutement (fonctionnement systémique) ;
- ▶ Accessibilité des sites internet et des procédures de recrutement ;
- ▶ Formation ou sensibilisation des comités de sélection ;
- ▶ Accessibilité des épreuves d'admission (ex : audition en visioconférence).



... et il y en a d'autres !



**Toute situation est sujette à être  
une situation de handicap !**



# Zoom sur... le Trouble Développemental du Langage (TDL).

- ▶ Déficit permanent dans l'acquisition et la maîtrise des compétences du langage oral (expression orale, compréhension orale, compétences narratives) :
  - Lexique et syntaxe pauvres (phrases très courtes, incomplètes, ou avec des erreurs) ;
  - Confusion dans l'utilisation et la compréhension des pronoms ;
  - Difficulté dans la programmation et la production de sons ;
  - Difficulté à comprendre des consignes, questions ou concepts simples ;
  - Difficulté à découper les mots dans les phrases ;
  - Etc.
- ▶ Ancien nom : Dysphasie.
- ▶ ≈ 2%, soit 4 personnes.
- ▶ Exemple de mise en situation.

Qu'a bu l'âne au lac ?

L'âne au lac a bu l'eau.

Qu'a bu l'âne au quai ?

Au quai, l'âne a bu l'eau.

# Zoom sur ... le Trouble spécifique des apprentissages avec déficit de la cognition mathématique.

- ▶ Altération permanente de la capacité à comprendre et à utiliser les nombres :
  - Difficulté à compter ;
  - Difficulté à lire et écrire des nombres ;
  - Difficulté à saisir et utiliser les termes mathématiques ;
  - Difficulté à effectuer des opérations mathématiques ;
  - Difficulté à s'orienter dans l'espace ;
  - Difficulté à se repérer dans le temps ;
  - Etc.
- ▶ Ancien nom : Dyscalculie.
- ▶ ≈ 6%, soit 12 personnes.
- ▶ Exemple :  
“La place 36 de la voiture 2 du train 8053 partant à 18h04.”  
peut être lue  
“La place 139 de la voiture 20 du train 5038 partant à 8h40.”

# Zoom sur... les Troubles liés à l'utilisation d'une substance.

- ▶ Définition : Répercussions sur la vie du consommateur ou de la consommatrice et/ou de son entourage.
- ▶ 23,4 millions de personnes en France consommaient régulièrement des substances psychoactives (2011).
- ▶ Souvent associés avec d'autres troubles psychiques :
  - Prévalence de 30 à 50% de troubles anxieux et/ou dépressifs pour toute substance ;
  - Prévalence de 40% de troubles bipolaires pour toute substance psychoactive sauf alcool ;
  - Prévalence de 50% de schizophrénie pour la consommation de cannabis.
- ▶ Alcool :
  - Certaines personnes en consomment pour diminuer l'anxiété ou stabiliser l'humeur (surtout vrai pour les hommes) ;
  - Substance anxiogène et dépressogène à long terme -> **cercle vicieux** ;
  - Augmente le risque de consommer d'autres substances à long terme ;
  - Problèmes de santé physique : maladies du foie, pancréatites, lésions cérébrales, hémorragies digestives, diabète, cancers, lésions nerveuses, etc ;
  - Risque d'alcoolisation foetale : SAF et TSAF.